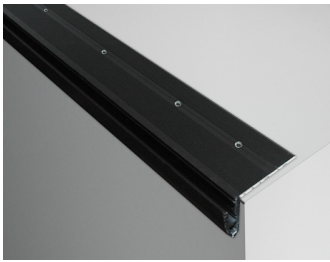
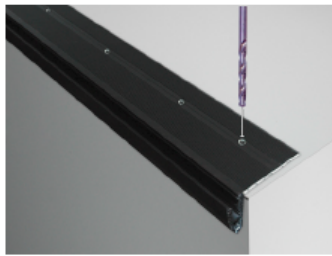


Montageanleitung LED Stufenprofil



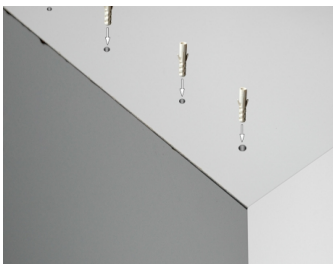
Stufenprofil an die Treppenkanten anlegen. Darauf achten das das Profil sauber an- / aufliegt.



Bohrpunkte markieren oder durch die vorhandenen Löcher in den Untergrund bohren. (5 oder 6mm Bohrer)



Profil abnehmen und den Bohrstaub aus- / absaugen. Untergrund auf Risse an den Bohrlöchern kontrollieren. Ggf. ausbessern um einen festen Sitz zu gewährleisten.

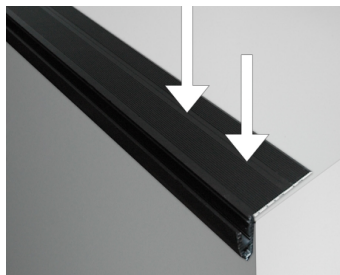


Je nach Untergrund z.B bei Beton müssen Dübel verwendet werden. Kabel der LED anschließen. Auf richtige Polung achten! In der Regel werden unsere Profile mit 25cm langem Anschlusskabel geliefert.



Verschrauben des Profils mit dem Untergrund. Bitte darauf achten, dass keine Kabel gequetscht/beschädigt werden. Die Kabel werden in der Regel seitlich oder nach unten weggeführt.

Die Aluminium Stufenprofile können auch aufgeklebt werden



Je nach Anwendung und Untergrund, können die Profile auch mittels Montage- / Konstruktionskleber mit dem Untergrund verklebt werden. Ein späteres Ablösen wird dann jedoch in der Regel, nicht ohne Beschädigung der Leisten und/oder des Untergrund möglich sein. Bitte die Anweisungen des jeweiligen Klebstoffherstellers beachten.